



***PwC Schweiz wächst  
dank Vielfältigkeit und  
Innovationskraft weiter***

Jahresbericht PwC Schweiz



Die besten Mitarbeiter sind gesunde, leistungsfähige und zufriedene Mitarbeiter. Um den mentalen und physischen «Energiepegel» unserer Mitarbeiter noch weiter anzuheben, setzen wir neu auf unser Energy-Programm «Energy to grow your own way». Das Programm basiert auf vier Säulen: Erholung, Mindset, Bewegung und Ernährung. Um das Programm herauszuheben, kommunizieren wir es in den Farben schwarz und pink. Erfahren Sie mehr darüber in diesem Jahresbericht und auf unserer Webseite [www.pwc.ch/bericht](http://www.pwc.ch/bericht).

Tipps und Tricks für mehr Energie in den Bildlegenden.

---

# Inhaltsverzeichnis

Vorwort	5
Strategie	6
<i>PwC Schweiz in Zahlen</i>	8
<i>Wirtschaftsprüfung</i>	10
<i>Steuer- und Rechtsberatung</i>	12
<i>Wirtschaftsberatung</i>	14
«Energy to grow your own way»	16
Markt	18
Corporate Responsibility	20
Performance	22
Online	26



*Erholung ist der Schlüssel um nachhaltig Energie zu haben.*

# Vorwort

PwC Schweiz stärkt ihre führende Stellung und wächst weiter. Auch im vergangenen Jahr konnten wir in einem herausfordernden Umfeld unseren Erfolgskurs fortsetzen. Unsere guten Ergebnisse verdanken wir der Vielfältigkeit und Innovationskraft unserer Organisation und unserer Mitarbeiter. In die Aus- und Weiterbildung der fachlichen Kompetenzen und Förderung der Persönlichkeiten unserer Mitarbeiter investieren wir jährlich 8–9 Prozent unseres Umsatzes. Es ist die gemeinsame PwC-Kultur – das Herz unserer Firma, das wir «PwC Experience» nennen –, die uns antreibt und mit der wir uns als Organisation differenzieren.

Schon bei der Rekrutierung suchen wir offene und innovative Menschen, welche die Werte der PwC Experience verkörpern, was insbesondere bedeutet, dass sie gut zuhören können. Da die Bedürfnisse unserer Kundschaft sich stets neu gestalten und sehr individuell sind, ist der kontinuierliche Dialog mit unseren Kunden enorm wichtig. Gespräche, Erfahrungen und Beobachtungen aus der Kundenarbeit zeigen uns immer wieder neue Chancen auf, wie wir unsere Kompetenzen auf innovative Weise einsetzen und neue Dienstleistungen und Lösungen entwickeln können.

Abgesehen von spannenden Entwicklungen im Beratungsgeschäft (Zusammenschluss mit Booz & Company zu Strategy&, Übernahme von cundus-Mitarbeiter) stecken wir selbstverständlich weiterhin viel Herzblut in unsere anderen Kerngeschäfte, die Wirtschaftsprüfung und die Steuer- und Rechtsberatung. In der Revision sind wir daran, mit moderner Technologie und neuen Prüfungsansätzen die Sicherheit und Effizienz unserer Prüfung weiter zu steigern. Stichworte dazu sind «Big data» und

«Digitalisierung». Ziel ist es, die Prüfsicherheit zu erhöhen und die Effizienz zu steigern. Wir suchen individuell zugeschnittene Lösungen. In der Steuerberatung beschäftigen wir uns intensiv mit der Frage, wie das Schweizer Unternehmenssteuerrecht der Zukunft aussehen soll, in Anbetracht der Diskussionen mit der EU und in der OECD. Dabei setzen wir uns für einen weiterhin vorteilhaften Steuerstandort Schweiz ein.

Über die Kundenarbeit hinaus spüren wir eine grosse Verantwortung gegenüber der schweizerischen Wirtschaft und Gesellschaft. Mit unabhängiger Beratung, hohen Qualitätsstandards und einer Vielzahl von Initiativen wollen wir unseren Beitrag zu einem erfolgreichen und attraktiven Wirtschaftsstandort Schweiz leisten und das Vertrauen in die Wirtschaft ausbauen.

Lesen Sie in den folgenden Kapiteln, wie wir im vergangenen Jahr gewirtschaftet und uns für unsere Kunden und die Schweiz eingesetzt haben.

Wir freuen uns, Ihnen unseren Jahresbericht 2013/14 zu präsentieren!

**Dr. Markus R. Neuhaus**  
Präsident des Verwaltungsrates PwC Schweiz

**Urs Honegger**  
CEO PwC Schweiz

# Strategie

In einem herausfordernden Marktumfeld konnten wir unsere führende Position im Markt weiter ausbauen. Unsere Geschäftsstrategie basiert auf fünf Prioritäten, die global und in der Schweiz konsequent verfolgt werden. Die positiven Geschäftsergebnisse zeigen, dass wir mit unserer Strategie auf dem richtigen Weg sind.

## Strategische Kapazitäten ausbauen

Unser Ziel ist es, die Entwicklung unserer Geschäftswelt an vorderster Front zu gestalten.

Dafür benötigen wir strategische Fähigkeiten und Ressourcen, welche den Unterschied für PwC Schweiz ausmachen. Die Anstellung und Entwicklung der richtigen Mitarbeiter bildet dabei das Fundament. Bei PwC Schweiz arbeiten Menschen aus über 60 Nationen. Diese kulturelle Vielfalt bringt neue Perspektiven und neue Ideen in unsere Geschäftstätigkeit. Verstärkt wird dieser Ausbau durch die Einstellung erfahrener Mitarbeiter mit neuen Kompetenzprofilen. Sie bringen auch unseren Kunden entscheidende Vorteile.

## Marktchancen maximieren

PwC Schweiz hat sich im letzten Jahr intensiv auf die Kundenbedürfnisse ausgerichtet

und eine neue Marktsegmentierung implementiert. Diese neue Ausrichtung erlaubt es uns, unsere Ressourcen ganz nah an die Kunden heranzubringen und den Mehrwert für die Kunden zu erhöhen. Das erfolgreiche Zusammengehen mit Strategy& (ehemals Booz & Company) bildet für PwC einen wichtigen Meilenstein, der es uns erlaubt, unsere Kunden von der Strategiefindung bis hin zur Umsetzung zu begleiten und zu unterstützen. Das macht PwC Schweiz einzigartig.

## Qualität gewährleisten

Qualität ist das Fundament unserer Arbeit und wird über alle Geschäftsbereiche

von PwC Schweiz gesichert. Wir orientieren uns dabei an internen und externen Standards. Intern schaffen wir mit präzisen Vorgaben hohe Qualitätsstandards – es bestehen klare Messgrößen und umfassende Massnahmenkataloge –, und extern beaufichtigen uns die Regulatoren im Rahmen von jährlichen Inspektionen. Qualität hängt jedoch primär von den Fähigkeiten und vom Wissen unserer Mitarbeiter ab. Deshalb setzen wir auf talentierte und motivierte Mitarbeiter und unterstützen sie bei ihrer Weiterentwicklung. Auch unsere Methoden und Prozesse werden laufend verbessert und den aktuellen Kundenbedürfnissen angepasst. Wir sind stolz, auf das Vertrauen unserer Kunden, der Behörden und der Regulatoren zählen zu können.

## Geschäftsmodell transformieren

Wir unterstützen Unternehmen bei Veränderungen mit einem neuartigen Zugang.

Bewährte Modelle und Methoden bilden dabei das selbstverständliche Handwerk. Für einen anhaltenden Erfolg braucht es jedoch mehr. Indem wir uns intensiv mit Unternehmen, Menschen und dem individuellen Geschäftsalltag unserer Kunden auseinandersetzen, lassen wir Visionen entstehen. So wird Transformation zum Kunstwerk – zur «Art of Transformation».

## PwC Experience vermitteln

Wir pflegen einen professionellen und respektvollen Umgang mit unseren 13'000

Kunden. Als Dienstleistungsfirma stehen bei uns die Beziehungen zu Menschen im Mittelpunkt, sei dies extern mit Kunden und anderen Anspruchsgruppen oder intern zwischen Mitarbeitern. Bei der täglichen Arbeit orientieren wir uns an den Grundsätzen der PwC Experience – unserem Leitbild –, um den Nutzen für unsere Kunden zu optimieren. Dabei geht es um die Qualität der Kundenbeziehung, den Austausch von Wissen und Erfahrung, die Fokussierung auf die individuelle Kundenerwartung und letztlich auf das Schaffen von Mehrwert.



*«Regelmässige  
Bewegung, bewusste  
Ernährung und  
aktive Pausen helfen,  
den Energielevel  
den Tag durch  
hoch zu halten.»*

*Matthias Jeger,  
Leiter Quality &  
Regulatory*

## *PwC Schweiz in Zahlen* (Stand 30.6.2014)

### *Umsatz*

- 802 Mio. CHF brutto
- 643 Mio. CHF netto

### *Mitarbeiter*

- 2653 Personen  
(60% Männer/40% Frauen)
- 62 Nationalitäten
- Durchschnittsalter: 34 Jahre
- 8–9% des Umsatzes fliessen in die Aus- und Weiterbildung der Mitarbeitenden
- 372 Teilzeitangestellte (13,8%)
- Auszubildende  
(40 Mitarbeiter)

### *Dienstleistungsangebot*

- Wirtschaftsprüfung  
(1292 Mitarbeiter)
- Steuer- und Rechtsberatung  
(733 Mitarbeiter)
- Wirtschaftsberatung  
(347 Mitarbeiter)
- Interne Dienstleistungen  
(241 Mitarbeiter)

### *Geschäftsleitung*

- Urs Honegger (CEO)
- Heinz Hartmann (COO/CFO)
- Julie Fitzgerald (Leiterin Growth & Markets)
- Peter Ochsner (Leiter Wirtschaftsprüfung bis 30. April 2014)
- Alex Astolfi (Leiter Wirtschaftsprüfung ab 1. Mai 2014)
- Wolfgang Rieder (Leiter Wirtschaftsberatung)
- Andreas Staubli (Leiter Steuer- und Rechtsberatung)
- Matthias Jeger (Leiter Quality & Regulatory Affairs)

### *Verwaltungsrat*

- Dr. Markus R. Neuhaus (Präsident)
- Urs Honegger (Delegierter)
- Heinz Hartmann (Mitglied)

### *Werte*

- Excellence
- Leadership
- Teamwork

### *Rechtsform*

Partnership  
«PwC» bezieht sich auf das weltweite Unternehmensnetzwerk von PricewaterhouseCoopers International Limited. Jedes Mitglied dieses Netzwerks ist ein separates und unabhängiges Rechtssubjekt.

### *Kundenstruktur*

Knapp 13'000 Kunden; 8000 davon im KMU-Bereich, 99 oder 42 % der an der SIX Swiss Exchange kotierten Unternehmen werden von PwC geprüft.

### *Social Media*

Über 2900 Follower auf Twitter und über 3600 Fans auf Facebook

### *PwC-Netzwerk*

- Länder: 158
- Standorte: 776
- Mitarbeiter: 184'000







*«Ein gesundes Arbeitsumfeld  
für unsere Mitarbeiter schaffen,  
ist mir wichtig.»*

*Urs Honegger, CEO*

*Legen Sie ein Stück Ihres Arbeitswegs zu Fuss oder mit dem Velo zurück.*

## Wirtschaftsprüfung

Der Bereich der Wirtschaftsprüfung hat ihren Nettoumsatz mit insgesamt 350 Mio. CHF konstant gehalten. Durch die Zunahme an Revisionskunden konnten wir unsere klare Marktführerschaft im vergangenen Geschäftsjahr halten. Wir investieren in unsere Mitarbeiter, um eine kompromisslos hohe Prüfqualität anzubieten.

### Der Wert der Wirtschaftsprüfung

Die Zusammenarbeit mit unseren Kunden ist uns wichtig. Unsere lokale Verankerung bildet das Fundament der Kundennähe. So können wir eine effiziente Revision mit hohem Qualitätsniveau bieten. Unsere Prüfer sind unabhängig, bringen eine kritische und fragende Grundeinstellung mit und nutzen neueste Technologien, um effizient zu arbeiten. Wir nehmen unsere Verpflichtung gegenüber unseren Kunden und der Gesellschaft ernst. Eine gute Revision erhöht die Qualität des Jahresabschlusses und schafft die Grundlage des Vertrauens in die Zahlen.

Durch die Zusammenarbeit mit Firmen, Organisationen und Schlüsselpersonen können wir die Entwicklung im Bereich der Wirtschaftsprüfungen beeinflussen. Als führendes Unternehmen übernehmen wir Verantwortung und wollen die Zukunft der Wirtschaftsprüfung mitgestalten.

### Trend nach mehr Regulierung

Der Regulierungstrend geht weiter. Die Fähigkeit, Vorschriften rasch und sicher zu implementieren, ist grundlegend für den Erfolg unserer Kunden – und von uns selbst. Regulierungen können die Dynamik einer Branche grundlegend verändern. Wir sind uns dieser Herausforderung bewusst und unterstützen unsere Kunden dabei, neue Anforderungen erfolgsbringend zu integrieren und als Chance zu nutzen. Unsere gut ausgebildeten, erfahrenen und motivierten Mitarbeiter machen dabei den Unterschied.

### Rückblick

- PwC Schweiz hat neue Revisionskunden und attraktive Mandate gewonnen
- Die Aufsichtsbehörden attestieren PwC Schweiz ein hohes Qualitätsniveau
- PwC Schweiz legt Wert auf den Aufbau von positiven und stabilen Kundenbeziehungen

### Ausblick

- PwC Schweiz tätigt weiterhin hohe Investitionen in die Qualität
- PwC Schweiz will ihr Angebot an prüfungsnahen Dienstleistungen ausbauen
- PwC Schweiz investiert weiterhin in ihre Mitarbeiter





*«Ein guter Tag ist, wenn ich einen Unterschied ausmachen kann: z.B. eine Lösung für einen Kunden entwickeln, oder jemanden bei seiner persönlichen Weiterentwicklung unterstützen.»*

*Alex Astolfi, Leiter des Geschäftsbereiches  
Wirtschaftsprüfung*

*Ein Büroangestellter macht im Schnitt 2000-3000 Schritte am Tag – mindestens 10'000 ist ein gesundes Ziel.*

## Steuer- und Rechtsberatung

Die Steuer- und Rechtsberatung von PwC Schweiz ist in den letzten zehn Jahren konstant gewachsen. Auch im letzten Geschäftsjahr haben wir in diesem Bereich netto um insgesamt 2% zugelegt auf total 193 Mio CHF. Grosse Chancen gab es vor allem im Finanzdienstleistungsbereich sowie in der Rechtsberatung.

Die Steuer- und Rechtsberatung ist stabil gewachsen. Neben den Wachstumsfeldern gibt es auch Bereiche mit Nachholbedarf. Vor allem die Nachfrage nach Beratung von ausländischen Unternehmen mit Niederlassungen in der Schweiz hat abgenommen. Wir führen dies auf verschiedene Gründe zurück, wie

- die Rechtsunsicherheit – und damit das schwindende Vertrauen in den Unternehmensstandort Schweiz
- der harte internationale Standortwettbewerb
- die hohen Standortkosten der Schweiz
- das Abwarten von Konzernen als Reaktion auf den OECD-Bericht zur «Aushöhlung der steuerlichen Bemessungsgrundlage und Gewinnverlagerung» (engl. BEPS)
- die unklaren Auswirkungen der Unternehmenssteuerreform III (kurz USTR III)

### Starker Werkplatz Schweiz

Die Schweiz hat sich in der Vergangenheit als einer der international bevorzugten Standorte für multinational tätige Unternehmen etabliert und zählt zu den am stärksten in die Weltwirtschaft eingebundenen Volkswirtschaften. Ein massgebender Erfolgsfaktor war und ist die Entwicklung einer kompetitiven Unternehmenssteu-landschaft, welche die Schweiz prägt.

Die Schweiz steht jedoch seit geraumer Zeit unter Druck der Europäischen Union (EU) und neuerdings auch der OECD. Die Schweiz ist gezwungen, ihre Unternehmenssteuermodalitäten internationalen Normen anzupassen.

### Heute an übermorgen denken

Um Unternehmen in der Schweiz zu halten, sind zwei Massnahmen nötig: Ein schnelles und klares Bekenntnis zu den Ersatzmassnahmen für die bisherigen Steuerregimes im Rahmen der USTR III (v.a. Lizenzbox und zinsbereinigte Gewinnsteuer) und die

### Rückblick

- PwC Schweiz ist im Finanzdienstleistungsbereich und in der Rechtsberatung gewachsen
- PwC Schweiz hat in den Ausbau und die Weiterentwicklung von neuen Kompetenzen investiert
- PwC Schweiz hat an steuerpolitischen Entwicklungen mitgearbeitet

### Ausblick

- PwC Schweiz ist bereit, Unternehmen erfolgreich durch BEPS und USTR III zu navigieren
- PwC Schweiz baut Kompetenzen in den Bereichen der Rechtsberatung, Wertschöpfungsoptimierung, Zollberatung und HR-Management weiter aus.
- PwC Schweiz arbeitet an steuerpolitischen Entwicklungen intensiv mit und setzt sich weiterhin für den Steuerstandort Schweiz ein.

Gewissheit, dass die Steuerpraxis in der Schweiz nicht weiter verschärft wird. Das Kostenniveau in der Schweiz ist für Unternehmen eine grosse Belastung und ein entscheidendes Kriterium bei der Ansiedlung in bzw. für den Wegzug aus der Schweiz. Diese Erkenntnis widerspiegelt sich in der aktuellen PwC-Studie «Tax strategy and corporate reputation: Balancing trust and growth», in welcher PwC die Einstellung von CEOs zu Fragen der Steuerpolitik untersuchte. Insgesamt 63% der CEOs weltweit sind der Ansicht, dass die Steuerpolitik der Regierungen und die steuerliche Wettbewerbsfähigkeit aufgrund lokaler Steuerregelungen bei Standortentscheidungen Schlüsselfaktoren sind. Fast zwei Drittel aller CEOs weltweit finden das internationale Steuersystem dringend reformbedürftig, und 70% der CEOs sorgen sich am meisten um die Auswirkungen der Besteuerung auf das Wachstum ihres Unternehmens.

### **Steuerpolitische Entwicklungen mitgestalten**

PwC Schweiz ist nahe an den Entwicklungen im steuerpolitischen Bereich und setzt sich für die Belange der Unternehmen ein. Wir von PwC Schweiz verfolgen die politische Debatte und die Haltung der Wirtschaftswelt zeitnah und arbeiten in technischen Arbeitsgruppen intensiv bei der Gestaltung der Reformen mit. Dies kommt allen Unternehmen und dem Werkplatz Schweiz zugute.



*«Ich halte mich fit, indem ich jeden Tag und bei jedem Wetter mit dem Fahrrad zum Bahnhof fahre.»*

*Andreas Staubli, Leiter des Geschäftsbereiches Steuer- und Rechtsberatung*



*Machen Sie während der Büroarbeit regelmässige Pausen, in denen Sie sich strecken und etwas herumgehen.*

## Wirtschaftsberatung

Im Geschäftsjahr 2013/14 verzeichnete die Wirtschaftsberatung einen Nettodienstleistungsertrag von insgesamt 100 Mio. CHF. Dies entspricht einer Steigerung von 10%. Der wichtigste Wachstumstreiber war das Transaktionsgeschäft, welches einen erfreulichen Beitrag zum Gesamtergebnis leistete.

Das Transaktionsgeschäft war der wichtigste Treiber des Umsatzwachstums: Unsere Kunden setzten im letzten Jahr vermehrt auf unsere Expertise als führender Berater im M&A- sowie im Due-Diligence-Bereich. Aber auch die anderen Wirtschaftsberatungszweige haben sich erfreulich entwickelt. Dabei nahm die Zahl von Kunden zu, die in der global vernetzten Welt ihren Erfolg suchen und entsprechende Beratung erwarten.

Vor allem in den folgenden Bereichen sahen wir auf Kundenseite grosse Entwicklungen und Beratungsbedarf:

- Verstärkte Aktivität bei internationalen Investitionen
- Generationenwechsel bei KMU
- Regulatorische Veränderungen und damit verbundener Kostendruck sowie Trend hin zu Konsolidierung im Bereich Financial Services
- Strukturelle Veränderungen in der Pharmabranche

Auch im kommenden Jahr wollen wir unsere Kunden dabei unterstützen, vielschichtige Wandelprozesse erfolgreich zu gestalten und Veränderungen als Chance wahrzunehmen.

### Die Kunst, sich zu verändern

Ein ebenso wichtiger Stellenwert hat das Thema «Transformation» für uns selbst. Wir nutzen bei PwC die gleichen Methoden, mit denen wir auch unsere Kunden beraten: Indem wir unsere Strategien immer wieder prüfen, innovativ auf den Markt gehen und Veränderungen nachhaltig realisieren. Wir nennen dies «Art of Transformation». Es entspricht unserem Verständnis, dass Transformation mehr ist als fundierte Modelle und erprobte Methoden. Die Kunst besteht darin, stets das Ganze im Blick zu behalten und bei allem Fachwissen auch den wichtigen Faktor «Mensch» zu berücksichtigen.

### Rückblick

- PwC Schweiz hat eine klare Umsatzsteigerung im Transaktionsbereich erzielt
- Die Zusammenarbeit mit Strategy& wurde erfolgreich aufgenommen
- PwC Schweiz lebt die Art of Transformation

### Ausblick

- PwC Schweiz will das Wachstumspotenzial im Finanzsektor ausschöpfen
- PwC Schweiz stärkt die innovativen Segmente und Dienstleistungen
- PwC Schweiz investiert weiterhin in Wachstumfelder wie Transformationsprojekte

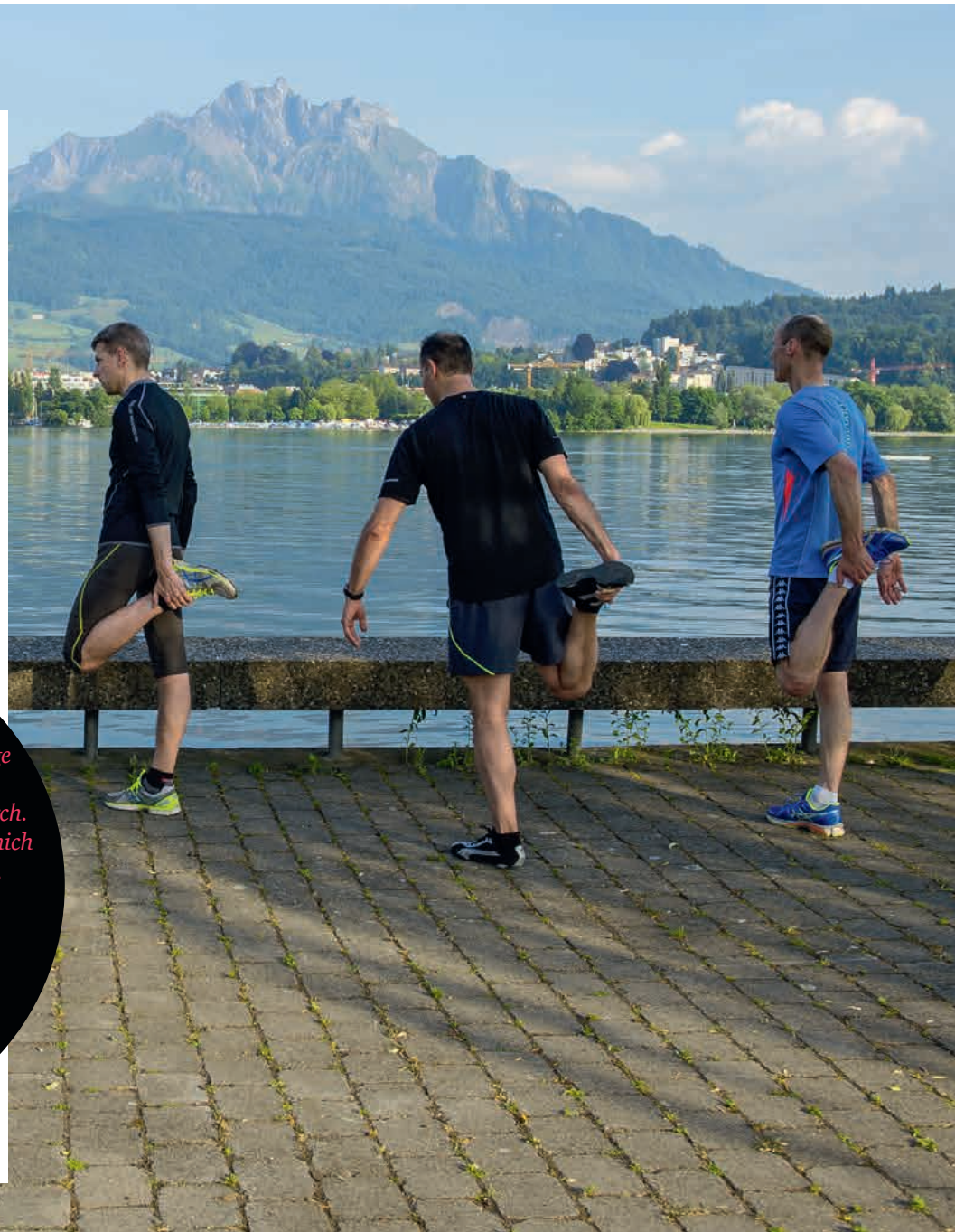
## **Erfolg beginnt bei der Strategie**

Im vergangenen Geschäftsjahr haben wir unseren Schulterchluss mit Booz & Company (neu Strategy&) bekannt gegeben. Strategy& ergänzt die Strategieteams von PwC Schweiz mit profundem Wissen und höchster Kompetenz. Die Kombination beider Unternehmen schafft eine wirklich neue und einzigartige Strategieberatung, von der Entwicklung bis hin zur praktischen Umsetzung. Das Angebot von PwC Schweiz zusammen mit Strategy& ist für anspruchsvolle Kunden und ambitionierte Talente gleichermaßen attraktiv.

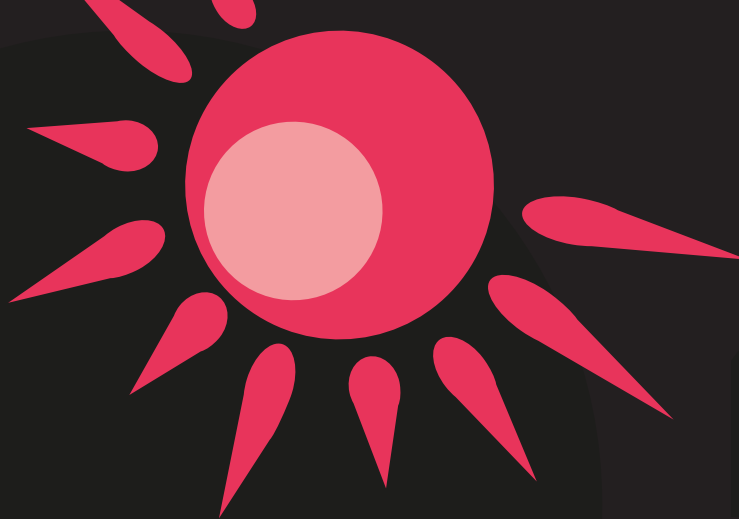


*«Frühmorgens gehe ich auf dem Hometrainer wichtige Präsentationen und Meetings mental durch. Einerseits fühle ich mich dann gut vorbereitet, andererseits geht die Stunde Sport wie im Flug vorbei.»*

*Wolfgang Rieder,  
Leiter des Geschäftsbereiches Wirtschaftsberatung*



*Nutzen Sie Ihre Mittagspause für einen Spaziergang oder für ein sportliches Training.*



# *Energy* to grow your own way

Die besten Mitarbeiter sind gesunde, leistungsfähige und zufriedene Mitarbeiter. PwC Schweiz ist es deshalb wichtig, Mitarbeitern ein Umfeld zu bieten, in dem Energie und Motivation gedeihen können. Wie unsere jährliche Mitarbeiterumfrage «Global People Survey» zeigt, sind wir auf dem richtigen Weg. Unser bereits hoher Zufriedenheitsindex des letzten Jahres ist dieses Jahr um zwei Prozentpunkte weiter auf 75 % angestiegen. Damit ist das Ziel noch nicht erreicht. Um den mentalen und physischen «Energiepegel» unserer Mitarbeitern noch weiter anzuheben, setzen wir neu auf die vier Säulen unseres «Energy-Programms»: Erholung, Mindset, Bewegung und Ernährung.



## *Erholung*

Erholte Mitarbeiter haben eine höhere Widerstandskraft, mehr Energie, sind mental beweglicher und leidenschaftlicher bei der Arbeit. Nachhaltige Leistung können nur Mitarbeiter zeigen, die sich Zeit nehmen, um auszuruhen und sich zu regenerieren. Wir bieten unseren Mitarbeitern folgende Angebote, um sich nach Phasen höherer Belastung zu erholen:

- Ruheräume in einigen Büros als Rückzugsmöglichkeit.
- Ablenkung: vergünstigte Freizeitangebote in der gesamten Schweiz durch die Zusammenarbeit mit Partnern.
- Unterstützung: professionelle, vertrauliche und kostenlose Beratung bei geschäftlichen und privaten Herausforderungen.
- Flexibilität: durch Jahresarbeitszeit.





## Mindset

Eine positive mentale Einstellung führt zu nachhaltigeren Ergebnissen bei der Arbeit. Mentale Stärke zeigt sich darin, Fähigkeiten in entscheidenden Momenten abrufen zu können. Wir glauben, dass unsere Mitarbeiter fast alles erreichen können, wenn sie ihre mentale Kraft bewusst und zielgerichtet einsetzen. In verschiedenen Kursen können unsere Mitarbeiter Methoden kennenlernen, um sich zu fokussieren und ihren Mindset auszurichten. Zusätzlich zum Mindset trainieren wir mit Hilfe unseres breiten Weiterbildungsangebots auch technische Fähigkeiten und fördern eine Kultur des ständigen Lernens.



## Bewegung

Regelmässige Bewegung gehört zu einer gesunden und ausgeglichenen Lebensweise. Bewegung fördert nicht nur Ausdauer, Widerstandsfähigkeit und das körperliche Wohl, sondern verbessert auch die Leistungsfähigkeit des Gehirns. Mit unserem Angebot an Sportkursen in der Mittagspause sowie Vergünstigungen bei Fitnesscentern erleichtern wir unseren Mitarbeitern den Weg zum regelmässigen Sport.



## Ernährung

Auch die Wahl der Lebensmittel wirkt sich direkt auf die Leistungsfähigkeit und die körperliche und mentale Widerstandsfähigkeit aus. Dabei geht es keinesfalls darum, auf Genuss zu verzichten. Vielmehr empfehlen wir unseren Mitarbeitern, Speisen zu wählen, die dem Körper Energie zuführen und den mentalen Fokus stärken. Diese Nahrungsmittel bieten wir in unseren Büroräumlichkeiten und Kantinen schweizweit an.



*«Wenn mich meine Arbeit begeistert,  
bin ich automatisch positiv eingestellt  
und voller Energie.»*

*Michaela Christian Gartmann,  
Leiterin Personal*

# Markt

An 14 Geschäftsstellen setzten sich unsere 2653 Mitarbeiter täglich mit den lokalen und internationalen Marktgeschehnissen auseinander. Wie können wir den Werkplatz Schweiz stärken? Wie können unsere Kunden wie auch wir selbst innovativ bleiben? Welche neuen Regulierungen kommen auf uns zu, und wie sollen unsere Kunden damit umgehen? Mit diesen und anderen Fragen beschäftigen wir uns und finden praktikable und umsetzbare Lösungen dafür.

## Starker Wirtschaftsstandort Schweiz

Der Werkplatz Schweiz hat den Stresstest mit dem starken Franken im letzten Jahr gut bestanden. Auch unter wechselnden Wirtschaftsbedingungen blieb die Schweizer Wirtschaft stark und wettbewerbsfähig. Die Rahmenbedingungen für den Werkplatz Schweiz sind unverändert positiv. Die wichtigsten drei intakten Elemente sind dabei: die liberale Wirtschaftsordnung, die Selbstdisziplin bei Staatsausgaben sowie die Chancengleichheit im Bildungswesen.

PwC Schweiz hat ihre Position als Nummer eins im inländischen Markt behauptet und weiter ausgebaut. Als Marktführerin übernehmen wir Verantwortung für die Ausbildung von Arbeitskräften in der Schweiz und setzen uns für einen liberalen Arbeitsmarkt ein. Überdies arbeiten wir an vorteilhaften Rahmenbedingungen. Dies ist ein klares Bekenntnis zum Wirtschaftsstandort Schweiz.

## Innovation als Wachstumstreiber

Innovation ist heute ein wesentlicher Treiber für das unternehmerische Wachstum – unabhängig von Branche oder Region. Wir haben dazu unsere globale Studie «Breakthrough Innovation and Growth» veröffentlicht. Sie erfasst die Ansichten von mehr als 1750 Top-Managern bezüglich Innovation im eigenen Unternehmen. Die Studie wurde global durchgeführt und untersucht den Einfluss, den Innovation auf das Wachstum eines Unternehmens hat. Die Schweizer Resultate zeigen folgende Erkenntnisse:

- 73 % der Schweizer Teilnehmer haben aggressive oder moderate Wachstumsziele
- 40 % der Schweizer Befragten sind sich der Notwendigkeit von Innovation für den Erfolg ihrer Unternehmen bewusst
- 46 % der Teilnehmenden geben jedoch an, dass im letzten Jahr weniger als 5 % ihres Jahresumsatzes durch die Lancierung eines wichtigen neuen Produkts oder einer neuen Dienstleistung erzielt wurden

PwC Schweiz blickt voraus und unterstützt ihre Kunden in allen Bereichen von Innovationsprozessen.

## Rückblick

- PwC Schweiz hat ihre Wettbewerbsposition in der Schweiz weiter gefestigt
- Der Werkplatz Schweiz hat den Stresstest gut überstanden
- Der Schweizer Markt bietet positive Rahmenbedingungen

## Ausblick

- Regulierungen werden weiterhin zunehmen
- Liberaler Arbeitsmarkt muss bewahrt werden
- Wir wollen weiterhin nahe am Puls der Schweizer Wirtschaft sein

## Regulierungen: Chancen versus Kosten

Ein Ende der Regulierungswelle ist vorerst nicht absehbar. Den Trend zu vermehrter Regulierung sehen wir auf Kundenseite, aber auch in unserer Branche. Um die Gefahr der Überregulierung zu minimieren, ist ein vorteilhaftes Kosten-Nutzen-Verhältnis von Regulierungen entscheidend. Die Regulierungskosten für die Unternehmen sind bedeutend. Der Bundesrat schätzt die jährlichen Regulierungskosten von Unternehmen in 13 ausgewählten staatlichen Handlungsfeldern auf über 10 Mrd. CHF. Dies entspricht ungefähr 1,7 % des Bruttoinlandprodukts. Unsere internationale Studie «Government and the 17th Annual Global CEO Survey» für den öffentlichen Sektor zeigt, dass die Studienteilnehmer (weltweit: 72 %, Schweiz: 77 %) Überregulierung als eine der grössten Bedrohungen der Wirtschaft ansehen.



*«Der regelmässige Austausch mit Kunden und Mitarbeitern gibt mir viel Energie.»*

*Julie Fitzgerald,  
Leiterin Growth & Markets*

# Corporate Responsibility

Wir leben unsere verantwortliche Rolle als Wirtschaftsprüfungs- und Beratungsunternehmen in unserer Arbeit, aber auch darüber hinaus. Daher geht PwC Schweiz seit vielen Jahren mit gutem Beispiel voran und setzt alles daran sich täglich zu verbessern.

## Geben

**Unterstützung** von Personen in Not – Sonsense

Stärkung der **philanthropischen** Kultur – Bezug von Stunden für von Mitarbeitern initiiertes Freiwilligenarbeit

**Kostenlose** Wirtschaftsprüfung und -beratung – 8000 pro bono Stunden aufgezeichnet in 2013/14

## Teilen

**Anbieten** von professioneller Expertise für Jungunternehmer – SEIF

**Unterrichten** von Wirtschaft an Kinder und Jugendliche – YES, Wirtschaftswoche

**Engagieren** im lokalen Umfeld – verschiedene Initiativen

## Corporate Responsibility

## Energise

**Fördern** des Wohlergehens der Mitarbeiter

**Stärken** der Frauen am Arbeitsplatz – Frauen Mentoring

Fokus auf persönliches und professionelles **Wachstum**

## Schützen

Finanzieren von **ökologischen** Projekten – Klimastiftung Schweiz

**Bauen** nach Minergie Standards – neue Bürorenovierungen

**Reduzieren** von Abfall in allen PwC Büros – landesweites Programm seit 2014

**Weniger** Reisen mit web-basierten Meetings, WebEx, Videokonferenz



*«Vielfältige Herausforderungen fördern die Innovation und halten mich geistig und körperlich fit.»*

*Markus R. Neuhaus, Präsident des Verwaltungsrates*



*Äpfel sind gesund: sie enthalten 30 Vitamine und etwa ebenso viele Mineralstoffe und Spurenelemente.*

# Performance

Das wirtschaftliche Umfeld ist nach wie vor herausfordernd, aber mit besseren Aussichten. PwC Schweiz befindet sich in diesem Umfeld auf Wachstumskurs: Im Geschäftsjahr 2013/14 stieg der Dienstleistungsertrag brutto um 24 Mio. CHF. Dies entspricht einem Umsatzplus von 3%.

Mit 802 Mio. CHF lag der Bruttodienstleistungsertrag von PwC Schweiz um 24 Mio. CHF über jenem des Vorjahres. In der Bruttoberechnung sind die Spesen enthalten, die den Kunden verrechnet werden, sowie jene Dienstleistungserträge, die Partner und Mitarbeiter anderer PwC-Gesellschaften für Mandate von PwC Schweiz erzielen. Der um diese Faktoren bereinigte Nettodienstleistungsertrag stieg um 13 Mio. CHF auf 643 Mio. CHF.

## Ergebnisse der Geschäftsbereiche

Der umsatzstärkste Geschäftsbereich ist nach wie vor die Wirtschaftsprüfung. In der Bruttoberechnung erhöhte sich der Dienstleistungsertrag gegenüber dem Vorjahr um 5 Mio. CHF auf 387 Mio. CHF. Netto ist der Umsatz aus der Wirtschaftsprüfung unverändert auf 350 Mio. CHF. Damit steuerte die Wirtschaftsprüfung 48% (brutto) beziehungsweise 55% (netto) zum Gesamtumsatz von PwC Schweiz bei.

Der Geschäftsbereich Steuer- und Rechtsberatung blieb konstant im Bruttodienstleistungsertrag auf 275 Mio. CHF. Netto erzielte der Bereich ein Plus von 4 Mio. CHF oder 2%. Mit einem Dienstleistungsertrag von brutto 275 Mio. CHF entfiel ein Drittel des Gesamtumsatzes von PwC Schweiz auf die Steuer- und Rechtsberatung. In der Nettobetrachtung entspricht dies einem Anteil von 30%.

Der Geschäftsbereich Wirtschaftsberatung erhöhte den Bruttoumsatz um 19 Mio. CHF beziehungsweise 16%. Netto registrierte er ein Plus von 9 Mio. CHF oder 10%. Damit trug die Wirtschaftsberatung in der Bruttoberechnung 17% und in der Nettoberechnung 16% zum Gesamtertrag von PwC Schweiz bei.

## Ergebnisse nach Branchen

Nach Branchen betrachtet, erzielte PwC Schweiz Umsatzsteigerungen im Finanzsektor (Banken, Asset Management, Versicherungen) sowie in der Branchengruppe «Detailhandel und Konsumgüter, Life Sciences, Energie, Verarbeitende Industrie» und der kleinste Umsatzzuwachs im Sektor «Technologie, Telekommunikation, Infocomm und Medien». Im Öffentlichen Sektor sank der Umsatz um 12 Mio. CHF.

## Schlüsselindikatoren

Zur Steuerung der Performance zieht PwC Schweiz nicht nur Finanzkennzahlen heran, sondern stützt sich auch auf ein Set von Schlüsselindikatoren. Diese decken die drei Dimensionen «Kunden», «Mitarbeiter» und «Firma» ab und werden mit technischen Systemen mit Messgrößen unterlegt. Mit Hilfe dieser Indikatoren beurteilt PwC Schweiz, inwieweit sie ihre strategischen Ziele erreicht.



*«Zeit für sich nehmen, z.B. ein gutes Buch lesen oder Sport zu treiben und dabei abschalten – das finde ich wichtig für die Erholung.»*

*Heinz Hartmann,  
COO/CFO*

*Unser Gehirn beansprucht rund 20% des totalen Energieumsatzes im Körper. Essen Sie regelmässig, um konzentriert und leistungsfähig zu bleiben.*

### *Dienstleistungsertrag nach Geschäftsbereichen (brutto)*

Der Bruttodienstleistungsertrag erhöhte sich im Geschäftsjahr 2013/14 um 24 Mio. CHF oder 3% auf 802 Mio. CHF. In diesem Umsatz sind Dienstleistungen in der Höhe von 159 Mio. CHF (Vorjahr: 135 Mio. CHF) enthalten, die von Partnern und Mitarbeitern anderer PwC-Gesellschaften oder Dienstleister für Mandate von PwC Schweiz erbracht wurden. Der Bruttodienstleistungsertrag enthält zudem Spesen, die den Kunden fakturiert wurden.

	2012/13 in Mio. CHF	2013/14 in Mio. CHF	Veränderung in %
Wirtschaftsprüfung	382	387	1
Steuer- und Rechtsberatung	275	275	0
Wirtschaftsberatung	121	140	16
<b>Total</b>	<b>778</b>	<b>802</b>	<b>3</b>

### *Dienstleistungsertrag nach Geschäftsbereichen (netto)*

Der Nettodienstleistungsertrag ist der Dienstleistungsertrag, den PwC Schweiz selbst erarbeitet hat. Er ist um die Dienstleistungen anderer PwC-Gesellschaften und um Spesen bereinigt. Der Nettodienstleistungsertrag erhöhte sich um insgesamt 13 Mio. CHF auf 643 Mio. CHF.

	2012/13 in Mio. CHF	2013/14 in Mio. CHF	Veränderung in %
Wirtschaftsprüfung	350	350	0
Steuer- und Rechtsberatung	189	193	2
Wirtschaftsberatung	91	100	10
<b>Total</b>	<b>630</b>	<b>643</b>	<b>2</b>



### Dienstleistungsertrag nach Branchen (brutto)

Umsatzsteigerungen konnten in allen Branchengruppe erzielt werden, mit Ausnahme des «Öffentlichen Sektors». Ein Drittel des Dienstleistungsertrags erzielt PwC Schweiz mit KMU.

	2012/13 in Mio. CHF	2013/14 in Mio. CHF	Veränderung in %
Detailhandel und Konsumgüter, Life Sciences, Energie, Verarbeitende Industrie	369	384	4
Banken, Asset Management, Versicherungen	266	286	8
Öffentlicher Sektor	84	72	-14
Technologie, Telekommunikation, Infocomm und Medien	59	60	2
<b>Total</b>	<b>778</b>	<b>802</b>	<b>3</b>

### Anzahl der Mitarbeiter\*

Per 30. Juni 2014 beschäftigte PwC Schweiz 2653 Mitarbeiter; dies sind 35 Personen mehr als im Vorjahr. Die Angaben geben den effektiven Personalbestand wieder, d.h., sie sind nicht um Teilzeitstellen bereinigt. Die Anzahl Auszubildende hat sich gegenüber dem Vorjahr leicht erhöht.

	per 30. Juni 2013	per 30. Juni 2014	Veränderung
Wirtschaftsprüfung	1264	1292	28
Steuer- und Rechtsberatung	708	733	25
Wirtschaftsberatung	332	347	15
Interne Dienste	276	241	-35
Auszubildende	38	40	2
<b>Total</b>	<b>2618*</b>	<b>2653*</b>	<b>35</b>

\*ohne Praktikanten und Stundenlöhner



# Online

[www.pwc.ch/bericht](http://www.pwc.ch/bericht)

## **Kontakt**

Claudia Sauter  
Head of PR & Communications  
PwC Schweiz  
[claudia.sauter@ch.pwc.com](mailto:claudia.sauter@ch.pwc.com)

PwC Schweiz unterstützt Unternehmen und Einzelpersonen dabei, Werte zu schaffen – mit über 2600 Mitarbeitern und Partnern an 14 verschiedenen Standorten in der ganzen Schweiz. Wir sind Teil eines Netzwerks von Mitgliedsfirmen in 157 Ländern mit über 184'000 Mitarbeitern, die sich dafür einsetzen, mit Dienstleistungen in den Bereichen Wirtschaftsprüfung, Steuer- und Rechtsberatung sowie Wirtschaftsberatung einen Mehrwert zu bieten. Sagen Sie uns, was für Sie von Wert ist. Erfahren Sie mehr auf [www.pwc.ch](http://www.pwc.ch).

«PwC» bezieht sich auf das PwC-Netzwerk und/oder eine oder mehrere seiner Mitgliedsfirmen. Jedes Mitglied dieses Netzwerks ist ein separates Rechtssubjekt. Weitere Informationen unter [www.pwc.com/structure](http://www.pwc.com/structure).

