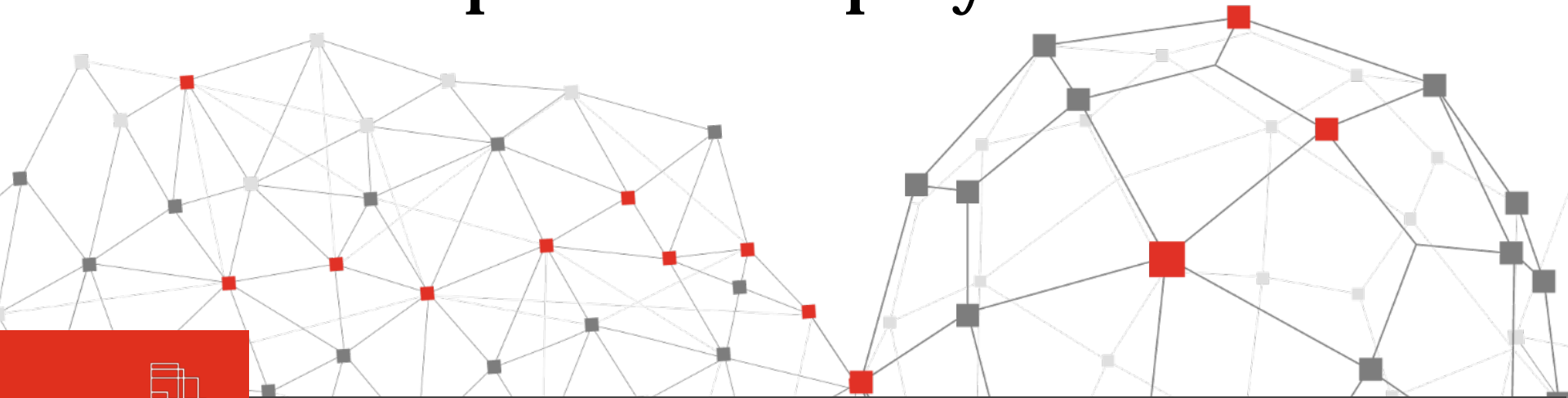


# COVID-19

## Ce que vous devez savoir en tant que chef d'entreprise et employeur



# Les sujets que nous aborderons aujourd'hui

## 1. Situation du marché - ce que nous disent les acteurs économiques

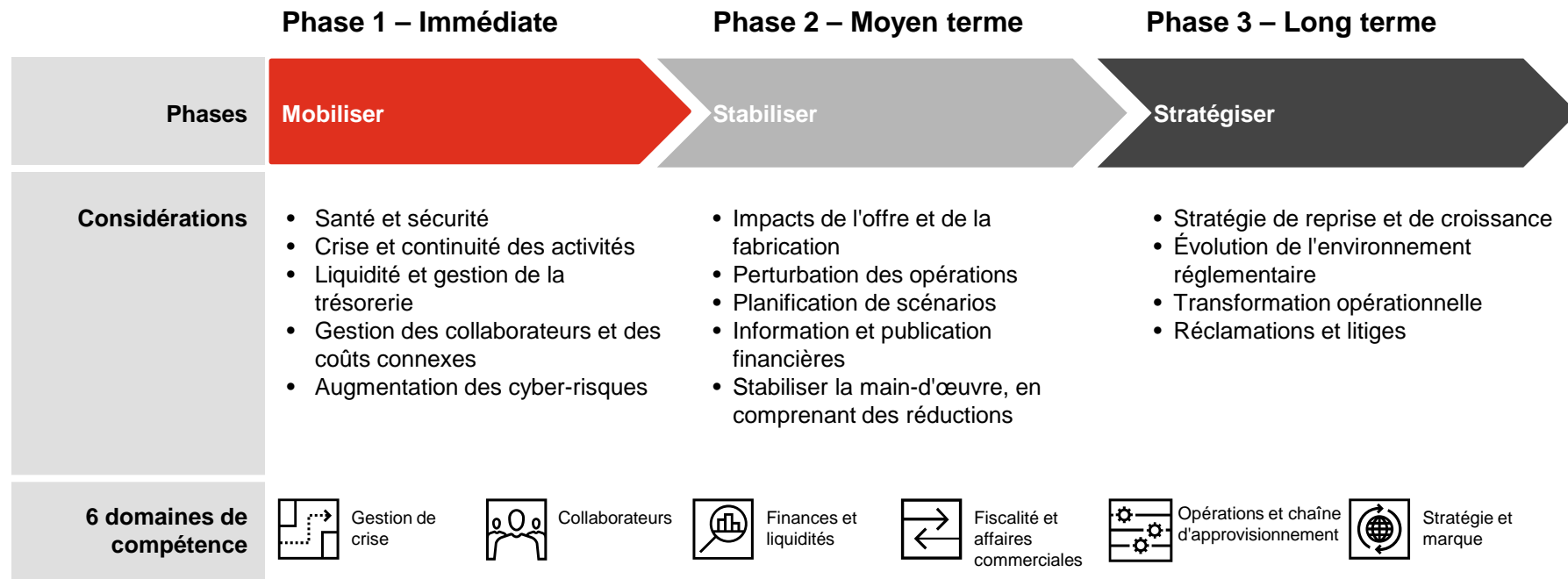
## 2. Thèmes clés - ce que disent nos experts

- a. Gestion des liquidités – **Mathieu Gravier**
- b. Continuité des affaires – **Benjamin Gietzendanner**
- c. Mesures de soutien financier par le Gouvernement fédéral – **Maxime Dubouloz**
- d. Gestion du personnel - **Amélie Jeangeorges**

## 3. Résumé



# COVID-19: Trois phases de réponse face à la crise



# Gestion des liquidités

Mathieu Gravier, Senior Manager, Deals & Business Recovery Services

## Evaluer rapidement la situation financière

---

- Mettre en place des **prévisions de trésorerie** sur 13 semaines roulantes
- **Développer différents scénarios en impliquant les principaux intervenants (internes et externes)**: de base, dégradés et pires scénarios montrant des potentiels besoins de cash / impasses de trésorerie

## Prendre des initiatives

- Maintenir la situation et envisager toutes les solutions possibles:
- **Leviers sur le cash** : identifier des créanciers clés avec qui discuter, mettre l'accent sur la collecte de cash, décaler les investissements, mettre en oeuvre le chômage partiel
  - **Leviers sur le financement** : faire appel aux organismes publics (financement Covid), discuter de nouvelles sources de financement, décaler des échéances

## Anticiper la reprise

- S'assurer que le cash disponible en sortie de crise sera suffisant pour la relance de l'activité
- Reconstitution du **besoin en fonds de roulement**
  - Etre en mesure d'**absorber des pertes intermédiaires**

# Continuité des affaires

Benjamin Gietzendorfer, Senior Manager, Strategy & Operations Consulting

## Evaluer rapidement la situation de vos opérations

Identifier les points faibles

- **Supply-chain amont** : produits critiques, fournisseurs critiques (double sourcing, santé financière)
- **Opérations commerciales** : processus de prises de commande
- **Digitalisation** : capacité de vos installations informatiques à supporter le travail à distance
- **Collaborateurs**

... et faire évoluer votre plan de continuité

## Prendre des initiatives et décisions

Envisager toutes les situations et saisir les opportunités

- **Communiquer** : à vos clients (le client reste "roi"), actionnaires
- **Planifier par scénarios** : ventes, plan industriel et commercial
- **Alléger votre base de coûts** : Dépenses externes, réallouer les coûts de back-office
- **Garder l'oeil sur les autres risques** : cyberattaques, sites physiques

## Imaginer le "New Normal"

Garder la tête froide et imaginer le futur

### Nouvelles habitudes de consommation

- Pertinence de vos produits
- Processus de vente (B2C)

### Approvisionnement local

- Mettre à jour vos business cases en intégrant les coûts cachés

### Généraliser les "modes dégradés"

- Ce qui était impensable hier est devenu réalité...

# Mesures de financement mises en place par le Gouvernement fédéral

Maxime Dubouloz, Responsable Deals Romandie

## Crédits transitoires pour les entreprises

Financements garantis par la Confédération suisse



- Deux programmes : Crédit COVID-19 et Crédit COVID-19 Plus
- Financement jusqu'à 10% du chiffre d'affaires (max. CHF 20m)
- Durée : 5 ans (extensible 2 ans)

- **Crédit COVID-19** : Jusqu'à CHF 0.5m, payé immédiatement par les banques, garanti 100% par la Confédération ; taux d'intérêt : 0%, non considéré comme une dette d'un point de vue économique

- **Crédit COVID-19 Plus** : Financements au delà de CHF 0.5m, garanti à 85% par la Confédération. Nécessite une étude de dossier bancaire ; taux d'intérêt de 0.5% sur la partie garantie



- Financement pour toutes les sociétés basées en Suisse avec un chiffre d'affaires inférieur à CHF 500m :
  - Faisant face à un besoin temporaire de financement
  - Ayant été créée avant le 1er mars 2020
  - Ayant un impact significatif sur ses ventes du fait du COVID-19
  - N'étant pas en faillite ou en liquidation



- Soumissions des dossiers du 26 mars au 31 juillet 2020

## Points à considérer

Application sur : <https://covid19.easygov.swiss/fr/>

- 1 **Financement d'entreprises en pertes**
- 2 **Préparation du dossier de demande**
- 3 **Restrictions**
- 4 **Financements de groupes**
- 5 **Sociétés sous LBO**
- 6 **Remboursement anticipé**
- 7 [Plus d'information sur les mesures de financement](#)

# Gestion du personnel

Amélie Jeangeorges, Senior Manager: Growth and Markets - José Marques, Associé: People & Organisation

## Challenges

## Etapes clés pour passer à l'action

## Ce que nous voyons chez nos clients

### Plan de continuité d'activité des rôles clés au sein de l'entreprise

- Identifier les **rôles** et **compétences clés** au sein de l'entreprise, indispensables à conserver à court terme,
- Etablir des **plans de crise et de succession** incluant les compétences indispensables et les actions pour palier à un éventuel déficit (formation / upskilling: montée en compétence).

- Identification des **compétences en pénurie** et mise en oeuvre des parcours de **formation** sur le moyen terme des collaborateurs (montée en compétences et/ou reconversion), recrutement externe si nécessaire.

### Nouveaux modes de travail: le télétravail

- Revoir les besoins, procédures, process, outils de travail et les **comportements** pour faire face au travail à distance avec une collaboration efficace,
- Anticiper, **communiquer** de manière transparente, agir sur le plan de vue formation pour assurer la **protection** et le **bien être** des employés et la continuité d'activité.

- Sélection des **outils et technologies** les plus adaptés au télétravail et à la formation distancielle pour assurer une gestion optimale du travail à distance,
- Adapter le **management** d'équipe, assurer la motivation et l'engagement des équipes, tout en préservant la **santé** mentale et physique des collaborateurs.

### Optimisation des coûts du personnel

- Anticiper et revoir dès maintenant l'**optimisation des coûts du personnel**,
- Scénariser à **moyen terme** l'évolution possible des coûts du personnel.

- **Possible réduction** du solde d'heures supplémentaires, **réduction du temps de travail**, prise de congés y compris sans solde, recours à des contrats court terme (CDD, CDM, Freelance) pour certains rôles critiques, gel des recrutements externes, chômage partiel...

# Résumé

La première priorité est de mobiliser votre organisation

## Evaluer votre situation

- Où en est votre organisation maintenant, concentrez-vous sur les points critiques (flux de trésorerie et gestion du personnel)
- Utilisez nos outils d'évaluation pour vous aider à avoir un aperçu et à mettre en place votre communication

## Que faut-il faire maintenant

- Utilisez toutes les mesures disponibles pour soutenir votre entreprise
- Des instruments supplémentaires pourraient être introduits par le gouvernement

## Autres points à considérer

- Restez informé: la situation évolue constamment
- D'autres domaines peuvent devoir être pris en compte, tels que les cyberrisques
- Une fois que vous êtes mobilisé, passez à la prochaine phase

Outils et liens PwC qui peuvent vous aider :



Informations disponibles de la part des organismes publics :





# Besoin d'aide ou questions

Via notre [service d'assistance de crise](#) et site internet **PwC Suisse** ([FR](#) | [EN](#) | [DE](#))

**Votre personne de contact :**  
**Nos experts en Suisse romande**



**Didier Ehret**  
Leader Entreprises  
familiales & PME  
[Email](#)



**Benjamin  
Gietzendanner**  
Strategy & Operations  
[Email](#)



**Mathieu Gravier**  
Deals  
[Email](#)



**Maxime Dubouloz**  
Deals  
[Email](#)



**Amélie Jeangeorges**  
Growth and Markets  
[Email](#)



**José Marques**  
People & Organisation  
[Email](#)



# Merci

[pwc.com](https://www.pwc.com)

© 2020 PwC. All rights reserved. Not for further distribution without the permission of PwC. “PwC” refers to the network of member firms of PricewaterhouseCoopers International Limited (PwCIL), or, as the context requires, individual member firms of the PwC network. Each member firm is a separate legal entity and does not act as agent of PwCIL or any other member firm. PwCIL does not provide any services to clients. PwCIL is not responsible or liable for the acts or omissions of any of its member firms nor can it control the exercise of their professional judgment or bind them in any way. No member firm is responsible or liable for the acts or omissions of any other member firm nor can it control the exercise of another member firm’s professional judgment or bind another member firm or PwCIL in any way.