

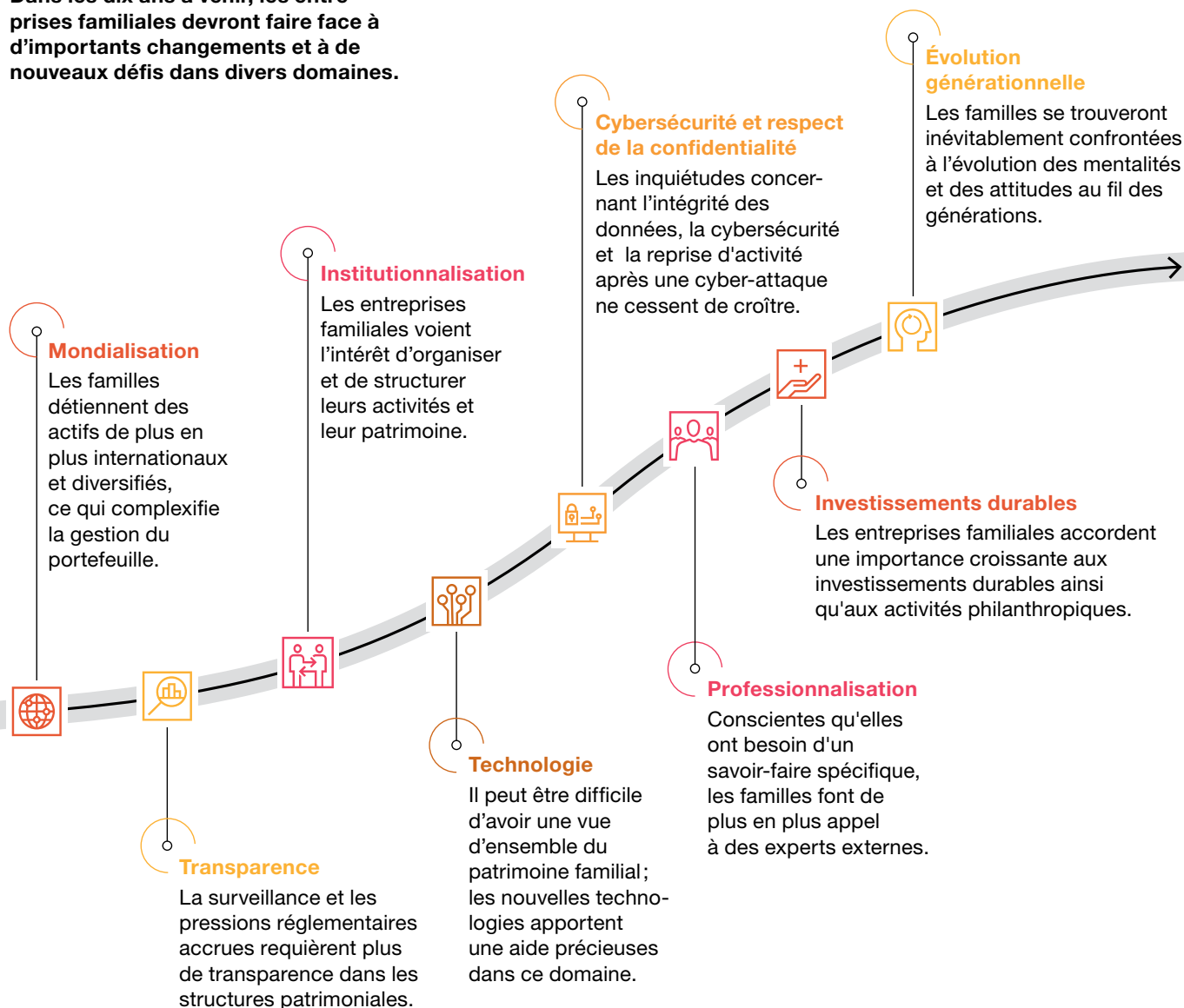


Votre vision au coeur de la planification familiale

Ce que nous observons aujourd'hui



Dans les dix ans à venir, les entreprises familiales devront faire face à d'importants changements et à de nouveaux défis dans divers domaines.



Quelles sont vos préoccupations actuelles ?

Comment nous pouvons vous aider

Chez PwC, nous savons qu'il n'existe pas de solution universelle pour répondre aux exigences de tous nos clients, et que la mise en place d'une planification familiale repose sur la vision des personnes qui composent la famille.

C'est pourquoi notre équipe pluridisciplinaire et internationale fournit des conseils globaux et indépendants basés sur son expertise professionnelle et l'intégrité personnelle. Nos experts vous aident à concevoir, mettre en place, évaluer et optimiser votre planification familiale pour atteindre vos objectifs aujourd'hui et pour les générations futures.

« Comment procéder si nous souhaitons venir vivre en Suisse et y transférer notre patrimoine ? »

« Quelle est la façon la plus avantageuse fiscalement de transmettre une importante somme d'argent à mon épouse/époux ou à mes enfants ? »

« Pouvons-nous optimiser les déclarations d'impôts annuelles ? »

« Que devons-nous prendre en considération si nous prévoyons d'externaliser certains services ? »

« Comment puis-je optimiser le portefeuille immobilier de ma famille ? »

« Que font les autres familles ? »



Donner vie à votre planification familiale

La fortune est volatile, aussi faut-il la faire fructifier avec beaucoup de soin et des valeurs solides.

Dans un environnement de plus en plus complexe, où l'attention du public est grandissante et les nouvelles réglementations abondent, de nombreuses familles voient l'avantage de recourir à des experts externes pour les aider à constituer et structurer leur patrimoine.

Une planification familiale peut contribuer à...

- protéger la sphère privée de la famille,
- simplifier la charge administrative,
- superviser le patrimoine et les entreprises de la famille,
- mutualiser les ressources à des fins d'investissement,
- gérer les risques rencontrés par la famille, et
- assurer la continuité au fil des générations.

A chaque famille ses besoins spécifiques : une approche sur mesure est donc indispensable. Certaines n'ont besoin que d'un soutien administratif limité tandis que d'autres requièrent une gamme de services plus large comprenant la gestion d'actifs, la gestion des risques ou encore une gouvernance plus conséquente.

En mettant l'accent sur ce qui fait la spécificité de votre famille, nous fixons des priorités, élaborons des stratégies à long terme et vous apportons notre expertise dans tous les domaines du reporting, de la fiscalité et du conseil pour rendre votre entreprise familiale plus résiliente.

Avec PwC,
vous
bénéficierez...

d'une approche
centrée sur les valeurs
et aspirations de la
famille...

... avec un cadre
de gouvernance
robuste...

... d'une équipe pluridisciplinaire
offrant une grande expertise,
des conseils globaux
et indépendants...

... aboutissant
à des solutions
pratiques et
personnalisées.

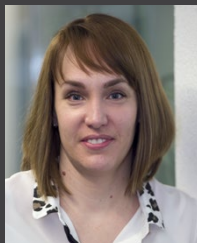


Contactez-nous



Didier Ehret

Associé, Leader Entreprises
Familiales et PME en
Suisse romande, PwC Suisse
+41 58 792 82 99
didier.ehret@pwc.ch



Sandra Barke-Baumgartner

Associée, Fiscalité des Entreprises
Familiales, PwC Suisse
+41 58 792 94 34
sandra.barke.baumgartner@pwc.ch



Maxime Dubouloz

Directeur, Conseil aux Entreprises
Familiales, PwC Suisse
+41 58 792 90 58
maxime.dubouloz@pwc.ch

Pour obtenir de plus amples informations, veuillez consulter notre site Internet
www.pwc.ch/pme-entreprises-familiales